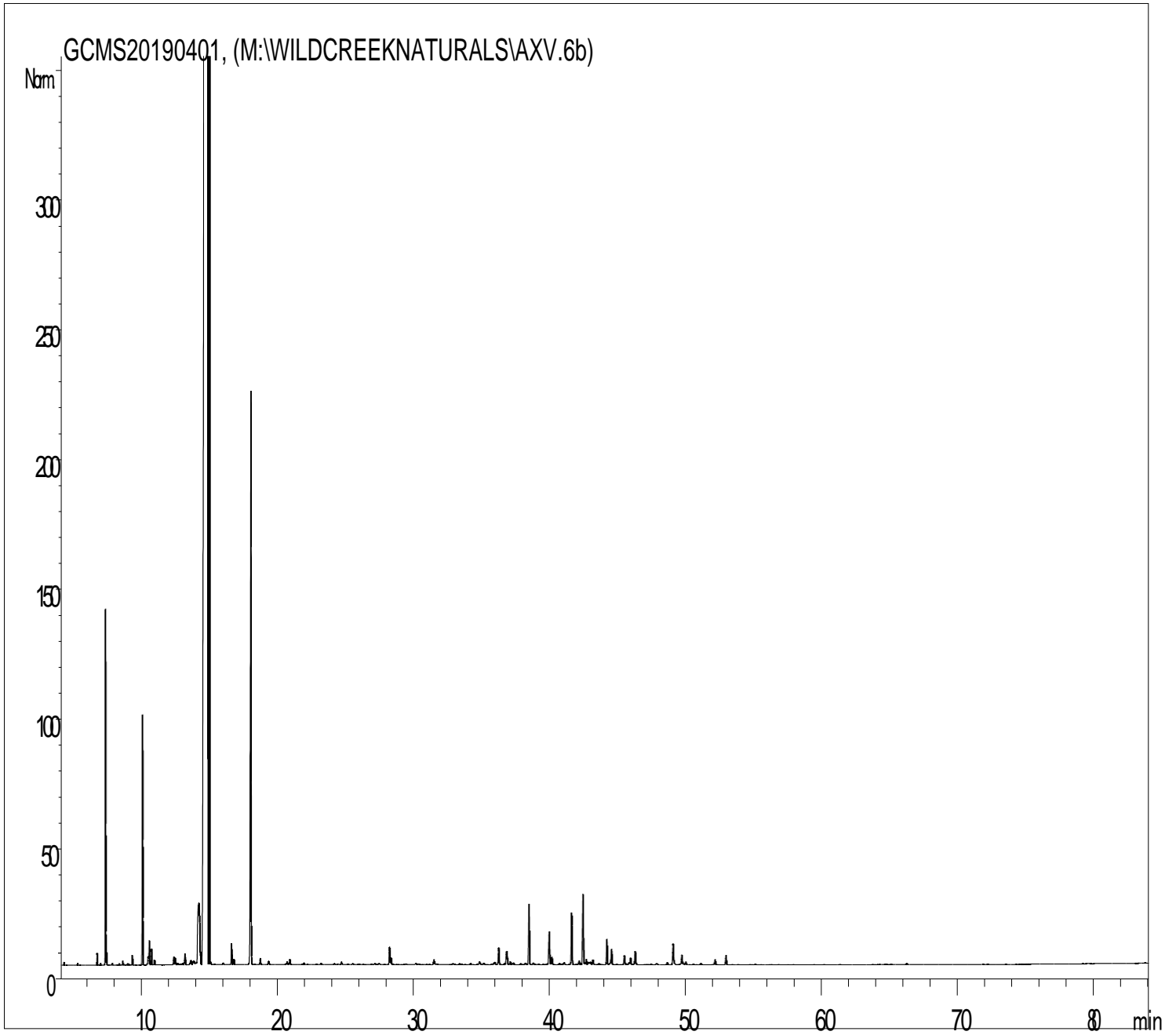




GCMS Eucalyptus Blue Mallee Essential Oil  
2019.04.01





GCMS Eucalyptus Blue Mallee Essential Oil  
2019.04.01

Peak	RT (min)	Compound	%
1	5,3	ISOVALERALDEHYDE	0,01
2	6,7	AROMATIC COMPOUND	0,05
3	7,0	ISOBUTYL ACETATE	0,01
4	7,3	<b>alpha-PINENE</b>	<b>1,56</b>
5	7,4	alpha-THUYENE	0,05
6	8,3	alpha-FENCHENE	0,01
7	8,6	<b>CAMPHENE</b>	<b>0,02</b>
8	9,3	ISOBUTYL ISOBUTYRATE	0,05
9	10,1	<b>beta-PINENE</b>	<b>1,40</b>
10	10,5	ISOMAMYL ACETATE	0,05
11	10,6	<b>SABINENE</b>	<b>0,16</b>
12	10,7	PINADIENE	0,09
13	11,0	THUYADIENE	0,03
14	12,3	beta-MYRCENE	0,05
15	12,5	<b>alpha-PHELLANDRENE</b>	<b>0,05</b>
16	12,6	psi-LIMONENE	0,01
17	13,2	alpha-TERPINENE	0,09
18	13,6	1,8-CINEOLE, 2,3-DEHYDRO-	0,05
19	13,8	ISOAMYL ALCOHOL	0,08
20	14,2	<b>LIMONENE</b>	<b>1,26</b>
21	14,8	<b>1,8-CINEOLE</b>	<b>85,97</b>
22	15,1	Cis-beta-OCIMENE	0,04
23	16,6	gamma-TERPINENE	0,13
24	16,8	MENTHATRIENE ISOMER	0,04
25	18,0	<b>p-CYMENE</b>	<b>4,28</b>
26	18,7	TERPINOLENE	0,04
27	19,3	ISOAMYL ISOVALERATE	0,03
28	20,7	3-HEXEN-1-OL ACETATE	0,02
29	20,9	PINOL	0,04
30	24,7	PERILLENE	0,02

Wild Creek Naturals, a DBA of Salt Spring Naturals Inc. PO. 947, V0G 1Z0  
P: 250-538-7717 F: 844:270-1735  
www.wildcreek.ca, info@wildcreek.ca



GCMS Eucalyptus Blue Mallee Essential Oil  
2019.04.01

Peak	RT (min)	Compound	%
31	28,2	alpha-p-DIMETHYLSTYRENE	0,13
32	28,3	beta-THUYONE + LINALOOL, Cis-OXIDE	0,06
33	30,2	LINALOOL, Trans-OXIDE	0,02
34	31,5	alpha-CAMPHOLENAL	0,05
35	31,7	alpha-COPAENE	0,02
36	-	<b>CAMPHOR</b>	<b>Nd</b>
37	34,2	COMPOUND Mw=152	0,01
38	34,8	beta-PINOCAMPHONE	0,04
39	35,1	p-MENTH-3-EN-7-AL	0,01
40	35,9	Trans-p-MENTH-2-EN-1-OL	0,04
41	36,2	PINOCARVONE	0,14
42	36,6	METHYL CITRONELLATE	0,02
43	36,8	NOPINONE	0,17
44	37,0	METHYLPROPYL CYCLOHEXENE ISOMER	0,03
45	37,3	FENCHOL	0,03
46	37,8	COMPOUND Mw=152	0,02
47	38,4	beta-CARYOPHYLLENE	0,02
48	38,5	TERPINENE-4-OL	0,51
49	38,8	AROMADENDRENE	0,02
50	39,9	MYRTENAL	0,31
51	40,2	SABINACETONE	0,07
52	40,7	Cis-p-MENTH-2-EN-1-OL	0,02
53	40,9	TERPENIC ESTER	0,01
54	41,1	ALLO-AROMADENDRENE	0,03
55	41,6	Trans-PINOCARVEOL	0,44
56	42,2	MENTHADIENOL ISOMER	0,03
57	42,5	CRYPTONE	0,62
58	42,7	delta-TERPINEOL	0,05
59	43,0	CYCLOHEXENYL ALCOHOL	0,06
60	43,2	CYCLOHEXENYL ALCOHOL	0,04

Wild Creek Naturals, a DBA of Salt Spring Naturals Inc. PO. 947, V0G 1Z0  
P: 250-538-7717 F: 844:270-1735  
www.wildcreek.ca, info@wildcreek.ca



GCMS Eucalyptus Blue Mallee Essential Oil  
2019.04.01

Peak	RT (min)	Compound	%
61	43,6	NERAL	0,02
62	44,0	TERPENYL ACETATE	0,05
63	44,1	BORNEOL	0,02
64	44,2	<b>alpha-TERPINEOL</b>	<b>0,16</b>
65	44,5	VERBENONE	0,14
66	45,5	PELLANDRAL	0,08
67	45,8	PIPERITONE	0,03
68	45,9	MENTHADIENOL ISOMER	0,06
69	46,3	CARVONE	0,13
70	47,5	Trans-PIPERITOL	0,02
71	47,8	Trans-ISOPIPERITENOL	0,03
72	48,6	p-METHYLACETOPHENONE	0,03
73	49,1	CUMINAL	0,20
74	49,7	MYRTENOL	0,10
75	50,0	TERPENIC ALCOHOL	0,02
76	51,1	2-PHENYLETHYL ACETATE	0,02
77	52,2	Trans-CARVEOL	0,05
78	52,9	p-CYMENE-8-OL	0,08
79	66,2	CUMINOL	0,01
		<b>TOTAL</b>	<b>99,96</b>

Wild Creek Naturals, a DBA of Salt Spring Naturals Inc. PO. 947, V0G 1Z0  
P: 250-538-7717 F: 844:270-1735  
www.wildcreek.ca, info@wildcreek.ca