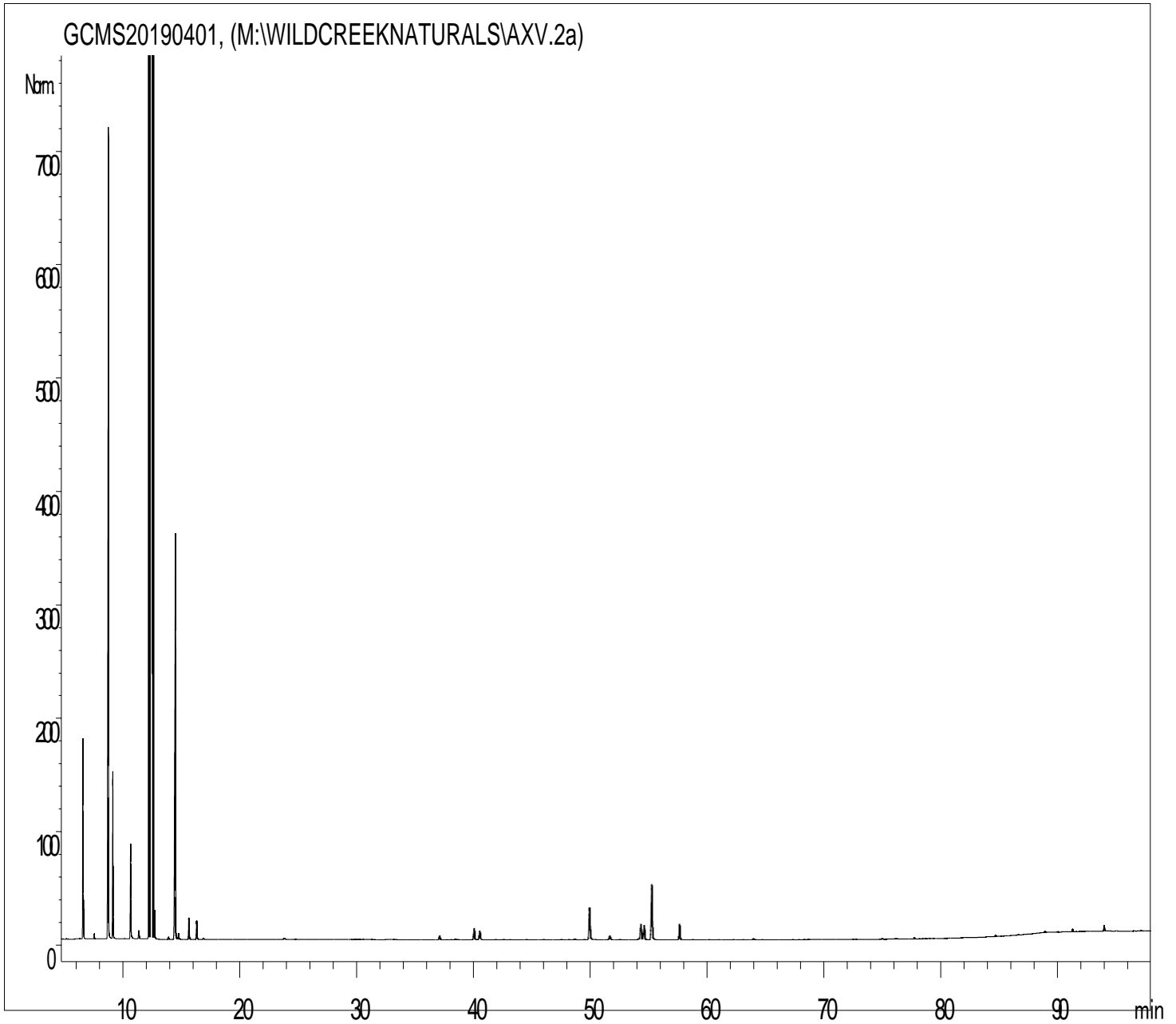




GCMS Lemon (C.limon) Essential Oil  
2019.04.01





GCMS Lemon (C.limon) Essential Oil

2019.04.01

Peak	RT (min)	Compound name	%
1	4,3	ACETONE	0,06
2	5,2	ETHANOL	0,01
3	6,3	TRICYCLENE	0,01
4	6,5	<b>alpha-PINENE</b>	<b>2,03</b>
5	6,6	<b>alpha-THUYENE</b>	<b>0,39</b>
6	7,5	CAMPHENE	0,06
7	8,7	<b>beta-PINENE</b>	<b>13,16</b>
8	9,1	<b>SABINENE</b>	<b>2,03</b>
9	10,1	delta3-CARENE	0,01
10	10,6	beta-MYRCENE	1,37
11	10,7	alpha-PHELLANDRENE	0,05
12	11,4	alpha-TERPINENE	0,15
13	12,5	<b>LIMONENE</b>	<b>65,78</b>
14	12,7	beta-PHELLANDRENE	0,40
15	13,8	Cis-beta-OCIMENE	0,04
16	14,4	<b>gamma-TERPINENE</b>	<b>8,39</b>
17	14,7	Trans-beta-OCIMENE	0,09
18	15,6	<b>p-CYMENE</b>	<b>0,34</b>
19	16,3	TERPINOLENE	0,30
20	16,8	OCTANAL	0,03
21	23,8	NONANAL	0,04
22	24,7	TETRADECANE	0,01
23	27,4	Cis-LIMONENE EPOXIDE	0,01
24	28,5	Trans-LIMONENE EPOXIDE	0,01
25	30,5	ESTER ALIPHATIQUE	0,01
26	32,5	CITRONELLAL	0,01
27	33,3	DECANAL	0,01
28	37,0	LINALOOL	0,10
29	38,4	alpha-cis-BERGAMOTENE	0,02
30	40,0	alpha,trans-BERGAMOTENE	0,31



GCMS Lemon (C.limon) Essential Oil

2019.04.01

Peak	RT (min)	Compound name	%
31	40,5	beta-CARYOPHYLLENE	0,26
32	41,8	TERPINENE-4-OL	0,01
33	42,5	AROMADENDRENE	0,02
34	44,5	Alpha-HIMACHALENE	0,01
35	46,0	beta-SANTALENE	0,01
36	47,5	CITRONELLYL ACETATE	0,03
37	48,1	alpha-HUMULENE	0,01
38	48,6	E-beta-FARNESENE	0,01
39	49,4	delta-TERPINEOL	0,01
40	49,9	<b>NERAL</b>	<b>0,99</b>
41	50,4	Z-beta-FARNESENE	0,02
42	51,6	<b>alpha-TERPINEOL</b>	<b>0,13</b>
43	52,5	VALENCENE	0,02
44	54,0	BICYCLOGERMACRENE	0,02
45	54,3	<b>NERYL ACETATE</b>	<b>0,43</b>
46	54,5	<b>beta-BISABOLENE</b>	<b>0,48</b>
47	55,2	<b>GERANIAL</b>	<b>1,68</b>
48	57,6	<b>GERANYL ACETATE</b>	<b>0,39</b>
49	58,8	alpha-BISABOLENE	0,01
50	63,9	GERANIOL	0,02
51	74,9	ALIPHATIC ESTER	0,02
52	77,7	alpha-BISABOOL	0,02
53	91,2	ALIPHATIC ESTER	0,04
54	93,9	PALMITIC ACID	0,12
		<b>TOTAL</b>	<b>99,99</b>