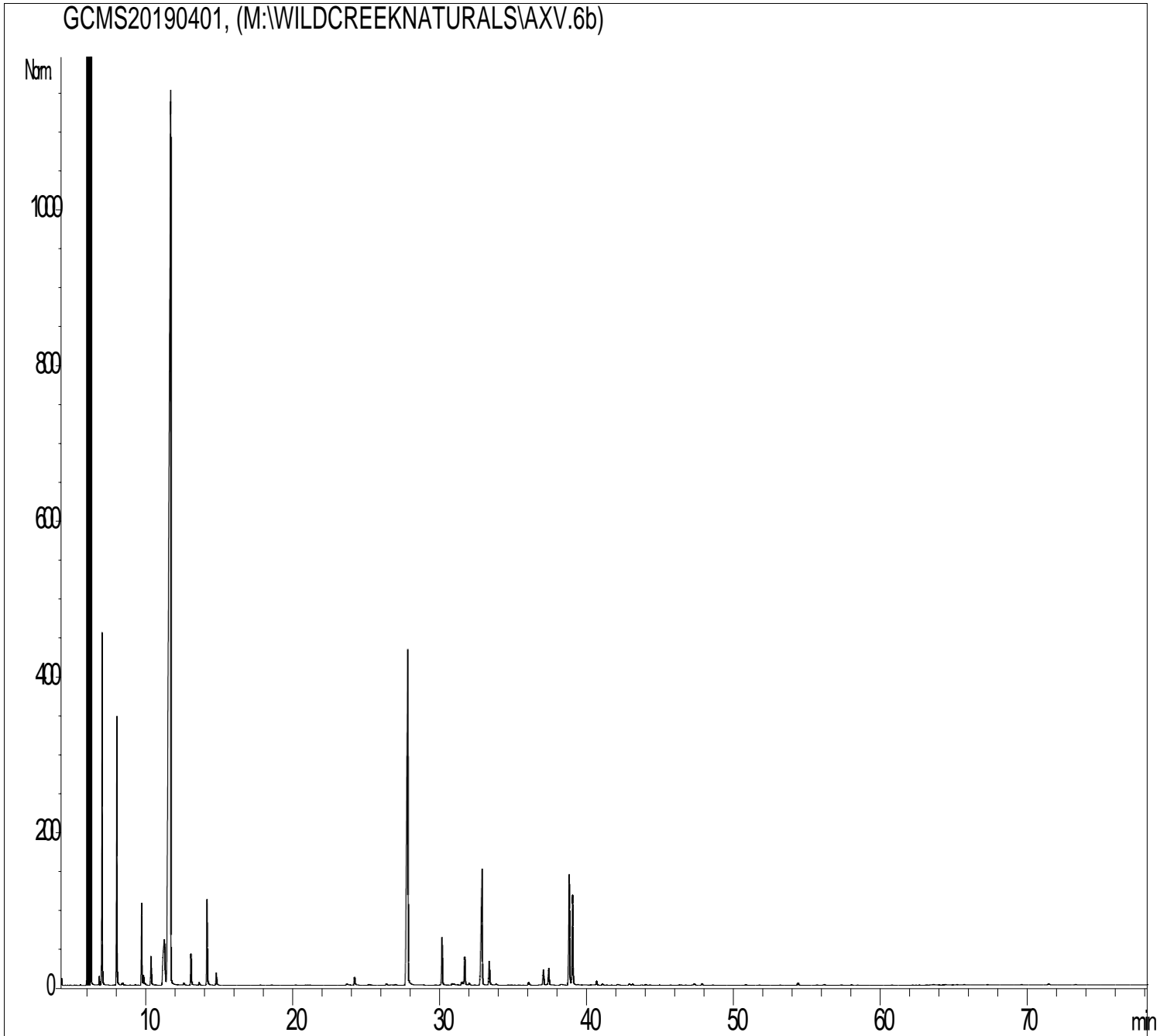




GCMS Rosemary (*R.officinalis*) Essential Oil
2019.04.01





GCMS Rosemary (R.officinalis) Essential Oil
2019.04.01

Peak	RT (min)	Compound name	%
1	5,2	2-ETHYL FURAN	0,01
2	5,3	CYCLOPENTANE, (2-METHYL-1-PROPENYL)-	0,01
3	5,5	BORNYLENE	0,01
4	6,0	TRICYCLENE	0,17
5	6,2	alpha-PINENE	14,54
6	6,3	alpha-THUYENE	0,35
7	6,8	alpha-FENCHENE	0,11
8	7,1	CAMPHENE	4,60
9	8,0	beta-PINENE	4,01
10	8,4	SABINENE	0,03
11	8,5	PINADIENE	0,04
12	9,3	delta3-CARENE	0,01
13	9,7	beta-MYRCENE	1,32
14	9,9	alpha-PHELLANDRENE	0,20
15	10,0	psi-LIMONENE	0,04
16	10,3	alpha-TERPINENE	0,60
17	11,3	LIMONENE	2,35
18	11,7	1-8-CINEOLE	43,29
19	12,6	Cis-beta-OCIMENE	0,03
20	13,1	gamma-TERPINENE	0,59
21	13,4	Trans-beta-OCIMENE	0,02
22	13,6	3-OCTANONE	0,05
23	14,2	p-CYMENE	1,60
24	14,8	TERPINOLENE	0,24
25	17,8	5-HEPTEN-2-ONE, 6-METHYL-	0,01
26	18,6	1-HEXANOL	0,01
27	20,2	3-HEXEN-1-OL	0,01
28	20,9	FENCHONE	0,01
29	21,1	3-OCTANOL	0,01
30	23,7	alpha,p-DIMETHYLSTYRENE	0,05



GCMS Rosemary (R.officinalis) Essential Oil
2019.04.01

Peak	RT (min)	Compound name	%
31	23,8	LINALOOL Cis-OXIDE	0,01
32	24,2	1-OCTEN-3-OL	0,18
33	25,2	Trans-THUYANOL	0,03
34	25,3	LINALOOL Trans-OXIDE	0,01
35	26,3	YLANGENE	0,05
36	26,7	alpha-CAMPHOLENE ALDEHYDE	0,03
37	27,0	alpha-COPAENE	0,04
38	27,8	CAMPHOR	11,91
39	28,8	CAMPHOLENIC ALCOHOL	0,01
40	29,7	beta-PINOCAMPHONE	0,01
41	30,2	LINALOOL	1,05
42	30,8	NEOISOPULEGOL	0,06
43	30,9	PINOCARVONE	0,05
44	31,2	Trans-p-MENTH-2-EN-1-OL	0,02
45	31,5	ISOPULEGOL	0,10
46	31,7	BORNYL ACETATE	0,70
47	32,0	FENCHOL	0,06
48	32,4	alpha,cis-BERGAMOTENE	0,02
49	32,8	beta-CARYOPHYLLENE	3,82
50	33,3	TERPINENE-4-OL	0,59
51	33,5	SESQUITERPENE	0,02
52	33,8	SESQUITERPENE	0,03
53	34,6	MYRTENAL	0,01
54	34,9	Cis-p-MENTH-2-EN-1-OL	0,01
55	36,0	Trans-PINOCARVEOL	0,06
56	36,2	SESQUITERPENE	0,02
57	37,0	alpha-HUMULENE	0,41
58	37,3	E-beta-FARNESENE	0,03
59	37,4	delta-TERPINEOL	0,42
60	38,2	NERAL	0,03



GCMS Rosemary (R.officinalis) Essential Oil
2019.04.01

Peak	RT (min)	Compound name	%
61	38,3	gamma-MUUROLENE	0,02
62	38,8	alpha-TERPINEOL	2,21
63	39,0	BORNEOL	2,85
64	-	VERBENONE	Nd
65	39,4	SESQUITERPENE	0,03
66	40,7	beta-BISABOLENE	0,11
67	41,1	SESQUITERPENE	0,05
68	42,1	delta-CADINENE	0,03
69	42,2	gamma-CADINENE	0,01
70	42,9	CITRONELLOL	0,05
71	43,1	alpha-CURCUMENE	0,03
72	43,7	CADINA-1,4-DIENE	0,01
73	44,0	MYRTENOL	0,02
74	44,3	CAMPHOLENOL	0,01
75	47,2	VALERIANIC ACID	0,01
76	47,3	p-CYMENE-8-OL	0,05
77	47,8	E-GERANYL ACETONE	0,04
78	50,8	alpha-CALACORENE	0,01
79	54,4	CARYOPHYLLENE EPOXIDE	0,07
80	56,2	METHYLEUGENOL	0,03
81	57,3	EPOXY-6,7-HUMULENE	0,02
82	63,3	EUGENOL	0,02
83	63,5	THYMOL	0,03
84	64,4	SESQUITERPENOL	0,02
85	65,2	ISOCARVACROL	0,01
86	65,6	CARVACROL	0,02
87	67,2	POLYOXYGENED COMPOUND	0,02
88	69,6	CARYOPHYLLA-3,7-DIEN-6-OL	0,02
89	71,4	SESQUITERPENIC EPOXIDE	0,04
		TOTAL	99,95